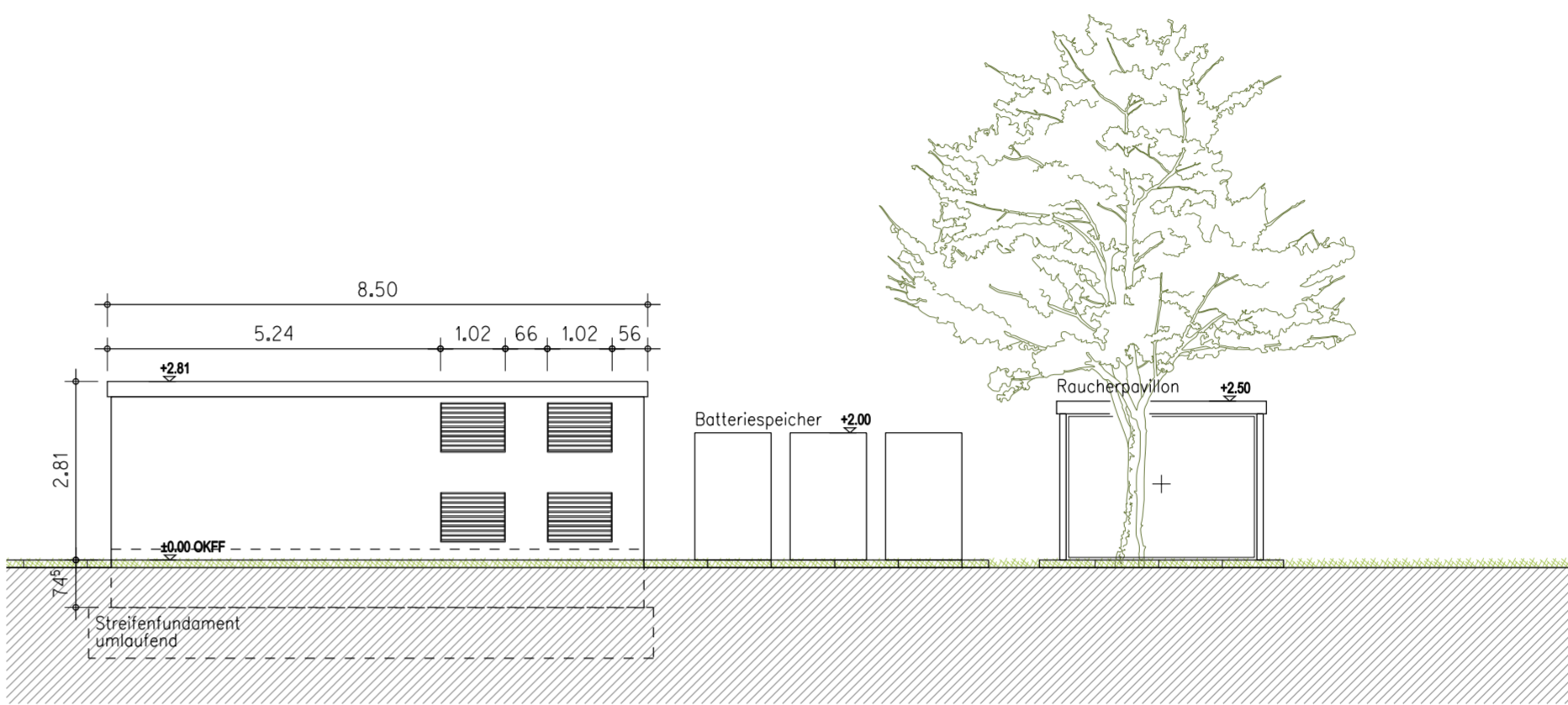
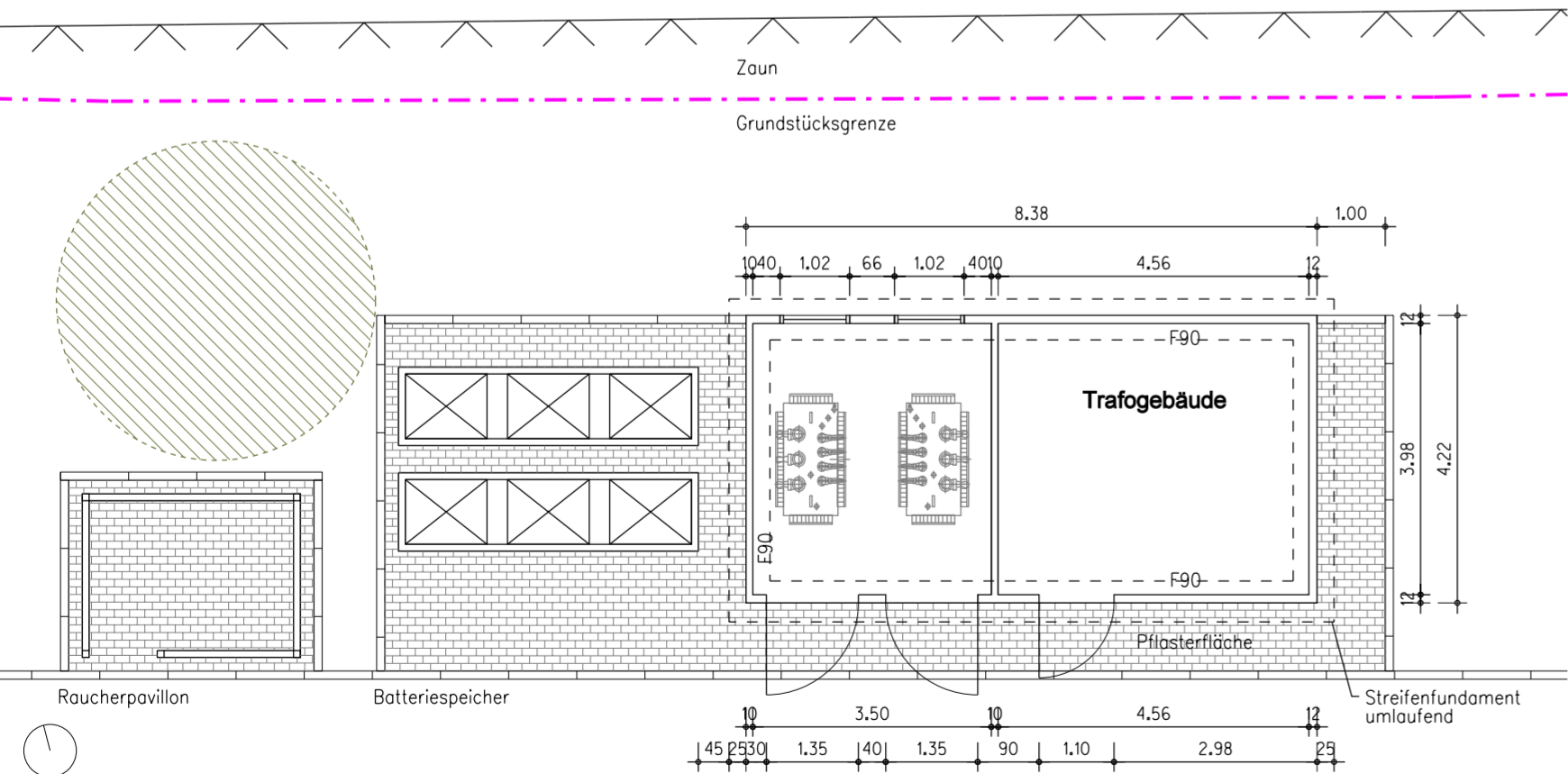


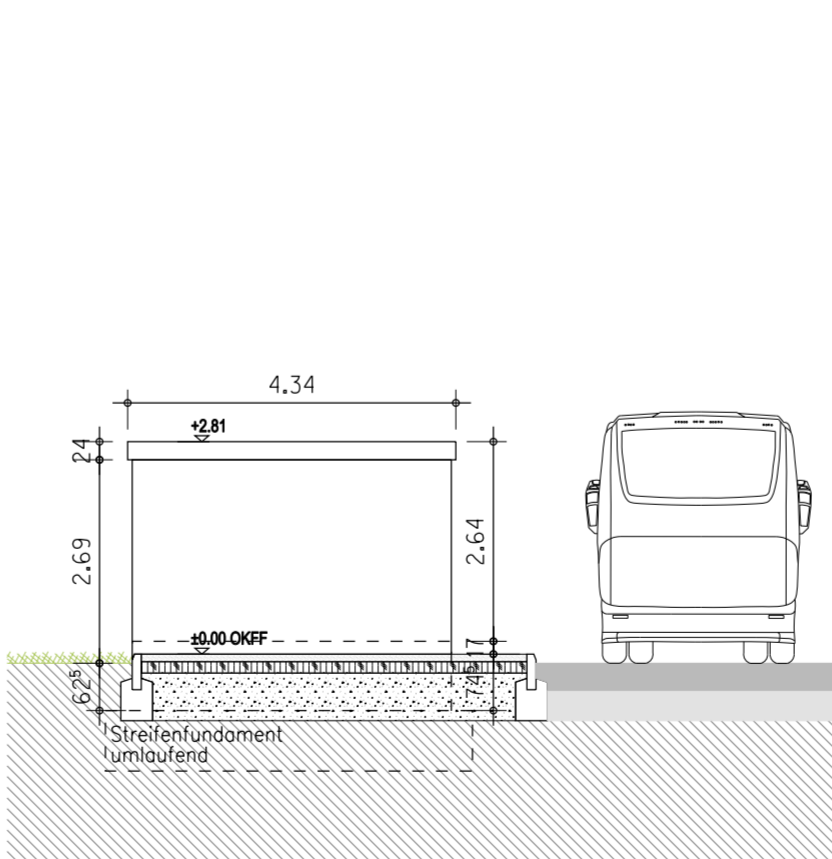
Ansicht Süd



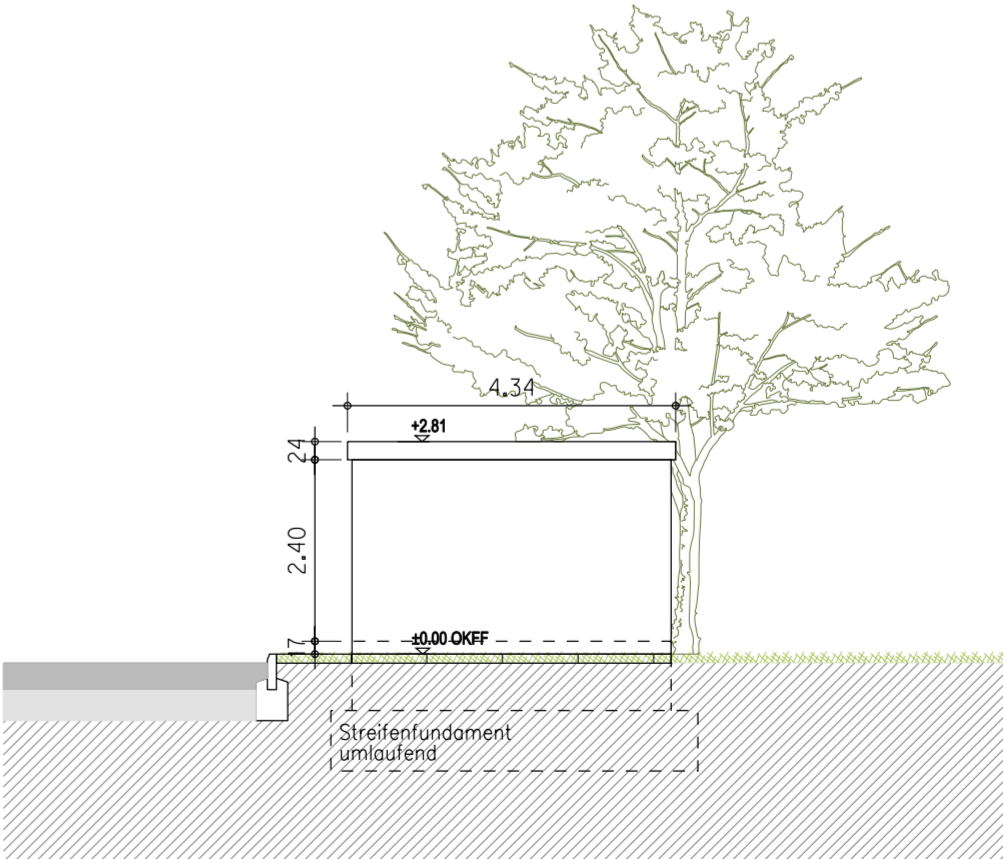
Ansicht Nord



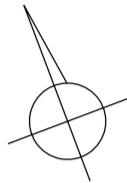
Grundriss



Schnitt



Ansicht Ost



I.	Datum: Änderung

MATERIALIEN	
	Stahlbeton
	WU-Beton
	Mauerwerk
	GK-Wand
	Glaswand
	Dämmung
	Brandwand

Projekt	
Betriebshofneubau Hartmannsdorf	
Mühlauer Str.	09232 Hartmannsdorf
Bauherr	
REGIOBUS Mittelsachsen GmbH	
Altenburger Straße 52	09648 Mittweida
Architekt	
Klaus Muhler Architektenkammer Berlin, Nr. 07612	

DUBOIS MUHLER NEITZKE ARCHITEKTEN + INGENIEURE	
Baerwaldstraße 38 Tel: 030 / 69 486 93	10961 Berlin Fax: 030 / 69 330 10

Planbezeichnung	
Trafogebäude	
±0.00 = +313,04üNNH	

Phase		Maßstab
Genehmigungsplanung		1:100
Datum	gez	Format
11.12.2025		A2
Plan-Nr.		Index

227-08